



DÖTTINGER
FERIENHAUS



fieschertal

Oberwallis – Aletsch – Goms

Herzlich willkommen im wild romantischen Fieschertal!

Liebe Gäste

Es freut uns, dass Sie sich für Ferien in unserem Ferienhaus interessieren. Eingebettet in die zauberhafte Landschaft der Walliser Alpen liegt unser Haus im abgeschiedenen Fieschertal am Fusse des imposanten Fieschergletschers.

Saubere Alpenluft, weite Magerwiesen, alte Bergwälder, ein atemberaubendes Alpenpanorama und nicht zuletzt der grosse Aletschgletscher, ein UNESCO Weltnaturerbe, werden auch Sie in Ihren Bann ziehen.

Doch überzeugen Sie sich selbst. Unser Haus ist bestens geeignet für Ski- und Klassenlager sowie Vereins- und Gruppenreisen, Schulverlegungs-Projekte und Schulabschluss-Wochen. Falls Sie Freude daran haben, die Gestaltung Ihres Aufenthalts und die Zubereitung Ihrer Mahlzeiten selbst in die Hand zu nehmen, sind Sie bei uns an der richtigen Adresse.

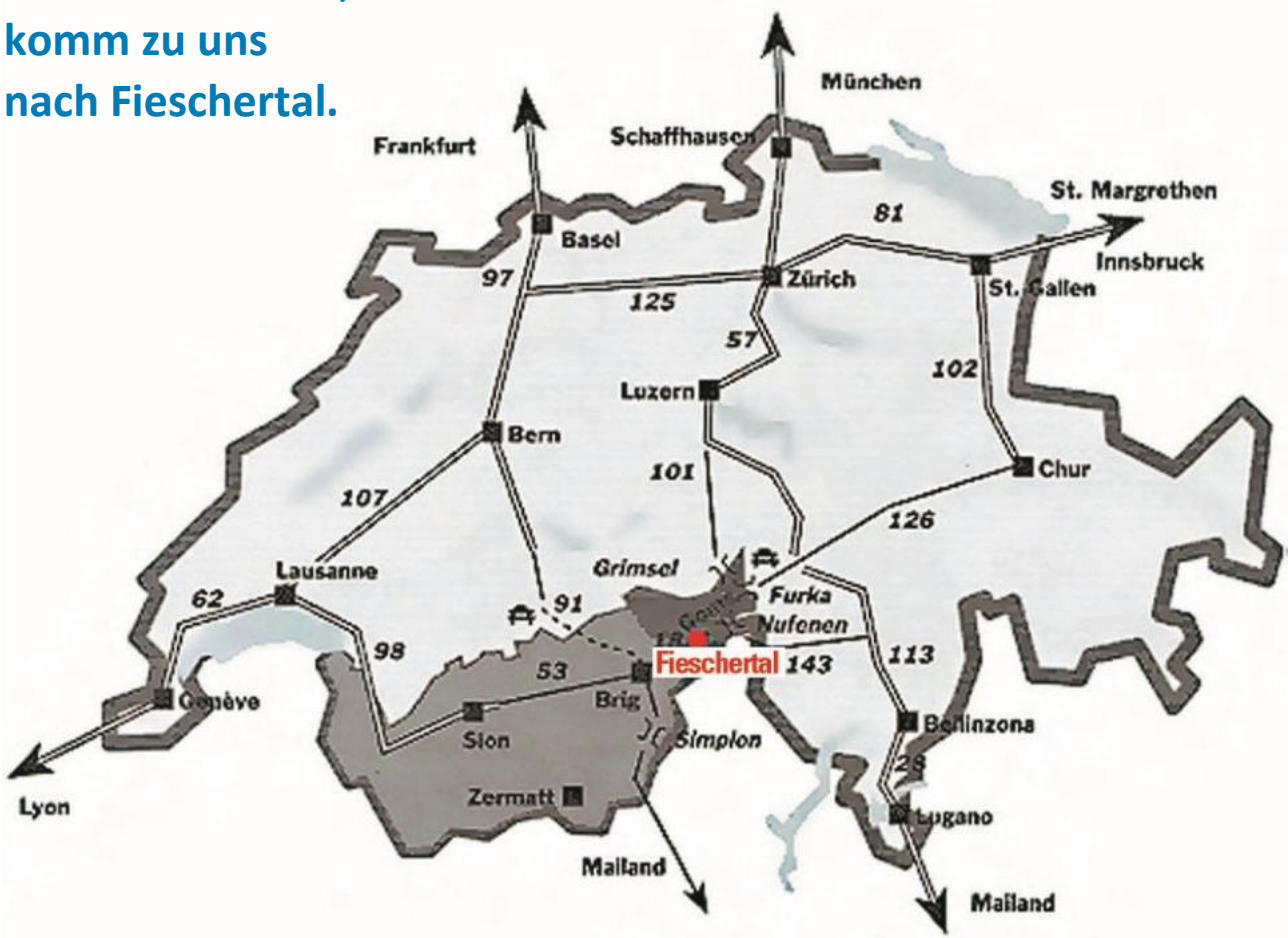
Wir sind sicher, dass Ihnen unser Haus, das kleine Walliser Bergdorf Fieschertal und die majestätische Alpenwelt gefallen werden.

Auf Ihren Anruf freut sich:

Stiftung Döttinger Ferienhaus
Hans R. Hübscher, Austrasse 2B, CH-5312 Döttingen
Tel. +41 (0)79 956 17 45

info@doettinger-ferienhaus.ch
www.doettinger-ferienhaus.ch

Bist Du fit,
die Börse schmal,
komm zu uns
nach Fieschertal.



Aussicht vom Ferienhaus, Fussballplatz mit Spielwiese, im Hintergrund das Breithorn.

Döttinger Gruppen-Ferienhaus in Fieschertal VS für Selbstkocher – 1100 Meter über Meer

*Charmant und romantisch ist das Fieschertal –
ein schmuckes Dorf mit Charme und sieben Weilern.*

Fieschertal ist ein kleines hübsches Gommer Bergdorf mit 320 Einwohnern und liegt 2,5 Kilometer hinter Fiesch, an den Flanken beidseitig mit Tannenwäldern umgeben. Imposant erstreckt sich der Fieschergletscher am Fusse des Finsteraarhornmassivs hoch über dem Dorf dem Jungfraumassiv hin.

Das Haus bietet Platz für 79 Personen und wird jeweils nur an eine Gruppe vermietet. Direkt vor dem Haus gibt es einige Parkplätze und die Postautohaltestelle befindet sich neben dem Ferienhaus. Fahrzeit fünf Minuten von Fiesch.

Eine hauseigene Spielwiese und der grosse Kinderspielplatz mit Bänken und Feuerstelle dürfen jederzeit benützt werden.

Der höchste Bahnhof Europas

Sie denken, dass das nicht sein kann? Fieschertal ist flächenmässig eine der grössten Gemeinden der Schweiz, hat aber keinen eigenen Bahnanschluss. Der Fieschergletscher und ein Grossteil des Aletschgletschers (Weltnaturerbe der Unesco) liegen jedoch auf dem Gemeindegebiet von Fieschertal. Und so kommt es, dass die Bergstation der Jungfraubahn auf dem Jungfrauoch auf Fieschertaler Boden liegt.

Skigebiet Aletscharena

Vom Haus aus fährt im Winter der Skibus im Halbstundentakt in fünf Minuten zur Gondelbahnstation Fiesch-Fiescheralp-Eggishorn. Das Skigebiet auf 2200 m ü. M. ist auch dank moderner Kunstschneeanlage bis nach Ostern schneesicher. Verbunden ist die Fiescheralp mit der Bettmer- und der Riederalp. Auf einem sonnigen Plateau gelegen und mit 104 Kilometer Pisten und total 35 Skitransportanlagen ist es ein wahres Eldorado für alle Winterfans.

Willkommen im Bergfrühling für Klassenlager

Bereits nach Ostern erfreut in Fieschertal der Bergfrühling mit seiner intensiven Blütenpracht von Tausenden von Krokussen das Auge. Das Haus mit seiner idyllischen Umgebung ist bestens geeignet für Schulverlegungswochen, Projektwochen, Seminare usw.

Jugendlager, Familienferien, Trainingslager für Vereine, Klassenlager Sommer/Herbst

Im Sommer und Herbst bietet die Region Fieschertal unzählige Wanderrouten inmitten der schönen Walliser Alpen mit ihrer einzigartigen Flora und den duftenden Bergwäldern. Auch für Hochtouren bildet Fieschertal ein günstiges Basislager. Das erste Unesco-Weltnaturerbe der Alpen liegt ganz in der Nähe unseres Hauses.

Die grossen Vorteile des Döttinger Ferienhauses

- Anfahrt mit Auto, Car, Postauto direkt bis vor das Haus.
- Koffern, Rucksäcke und sonstige Sachen können problemlos abgeladen werden.
- Kein zusätzlicher Transport. Eine beschränkte Anzahl Autos und Cars können gebührenfrei während des ganzen Aufenthaltes vor dem Haus parkiert werden.
- Im Eingangsbereich im Erdgeschoss befindet sich die Küche mit einer Durchreiche zum Esssaal mit folgender Küchenausstattung:

Elektro-Grossküchenherd mit Backofen

Gastro-Geschirrwaschmaschine

Kippkessel

Kippbratpfanne

Bain-Marie

Mixer

2 Kühlschränke, Bruttoinhalt 421 Liter

1 Tiefkühlschrank, 300 Liter

Lips-Küchenmaschine

Brot- und Fleischschneidemaschine

Küchenwaage

Tellerwärmer

alles benötigte Geschirr, Besteck usw.

- Economieraum sowie Waschküche mit Waschmaschine und Tumbler. Ski- und Ablageraum mit Schuhgestell, damit die Wander- und Skischuhe gegen die Hausschuhe ausgetauscht werden können. So hat man die Reinigung des Hauses besser im Griff.

Hausschuhe tragen ab dem Eingangstrakt ist obligatorisch.

Unser Angebot

Wir können Ihnen folgende Räume anbieten:

Erdgeschoss 1

1 Aufenthaltsraum/Ess-Saal
Foyer mit Ablage für Schuhe und Kleider
Lagerküche
Skiraum
Waschmaschinen- und Tumbleraum
Lebensmittelraum
Diverse WC- und Pissoir-Anlagen
Geräteraum

Erdgeschoss 2

Turnhalle

Diese gehört der Gemeinde Fieschertal, darf aber durch die Ferienhaus-Mieter, unter Rücksichtnahme auf Schule und Vereine, ebenfalls benützt werden. Anfragen bezüglich Verfügbarkeit und Reservationen sind direkt bei der Gemeindeverwaltung, Tel. +41 (0)27 971 19 45 oder Email gemeinde@fieschertal.ch vorzunehmen.

1. Stock

1 Aufenthaltsraum (aufteilbar in zwei Räume) mit Kochnische, Grossbild-TV, Internet, Wandtafel sowie eine grosse Terrasse
1 Studio mit Dusche, WC, 2 Betten, Flachbild-TV
1 Studio mit Dusche, WC, 4 Betten, Küche inkl. Kühlschrank, Kochherd, Backofen, Dampfabzug und Geschirr, Flachbild-TV
2 Doppelzimmer, Lavabo
1 Einzelzimmer, Lavabo
Duschen und WCs neben den Zimmern

2. Stock

2 Zimmer mit 6 Betten
2 Zimmer mit 10 Betten, Lavabo
1 Zimmer mit 12 Betten, Lavabo
Duschen, Waschräume, diverse WC- und Pissoir-Anlagen

Dachgeschoss

1 Doppelzimmer, Lavabo

1 Einzelzimmer, Lavabo

1 Zimmer mit 5 Betten, Lavabo

1 Zimmer mit 6 Betten, Lavabo

1 Zimmer mit 10 Betten

1 Aufenthaltsraum 100 m2 mit 1 Tischtennistisch und 1 Tischfussball

Total 79 Einzelbetten nordisch mit Kopfkissen und Duvets.

Fussballplatz, Vermietung durch die Gemeinde Fieschertal, Tel. +41 (0)27 971 19 45

Grosser öffentlicher Grillplatz mit Sitzgelegenheiten direkt vor dem Ferienhaus

Spielwiese, Kinderspielplatz

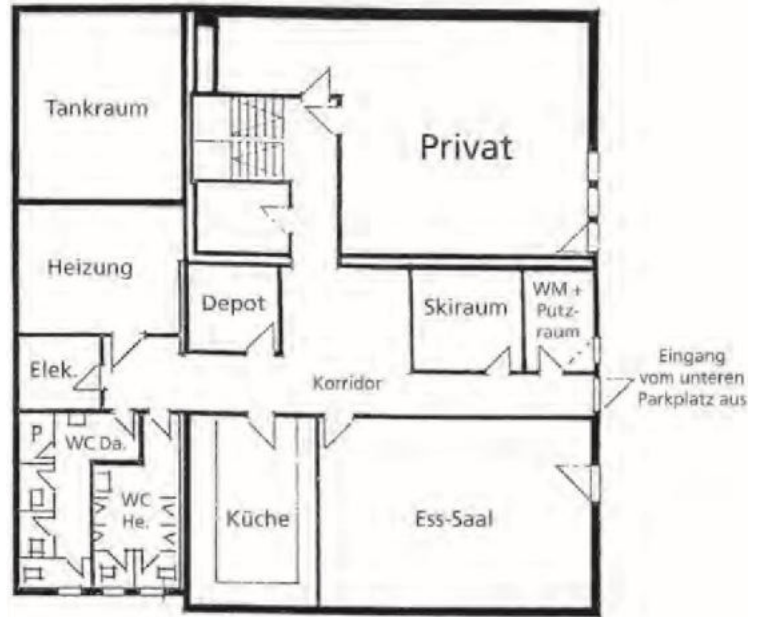
Gratisparkplätze



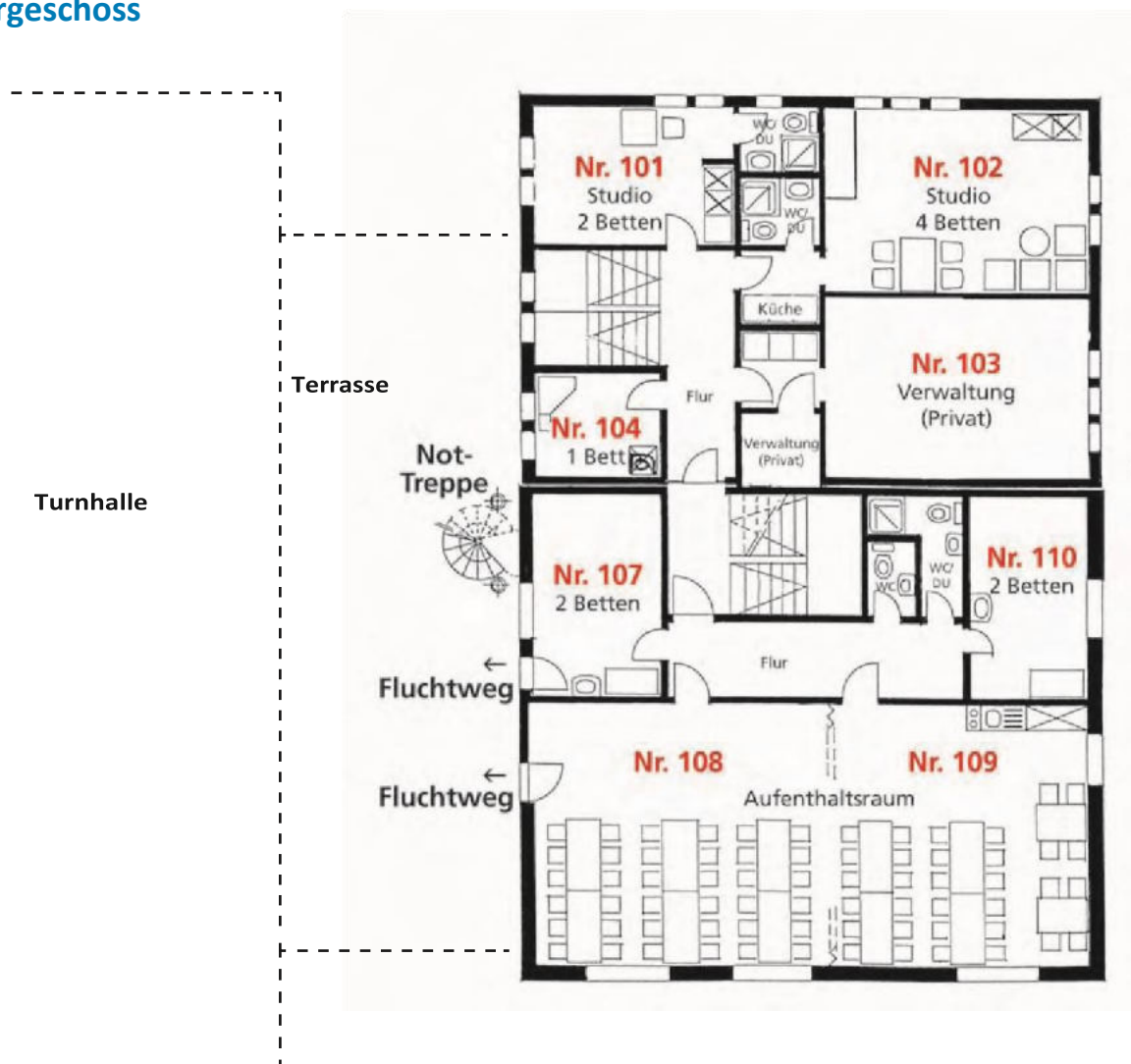
Kinderspielplatz

Grundriss

Erdgeschoss



1. Obergeschoss

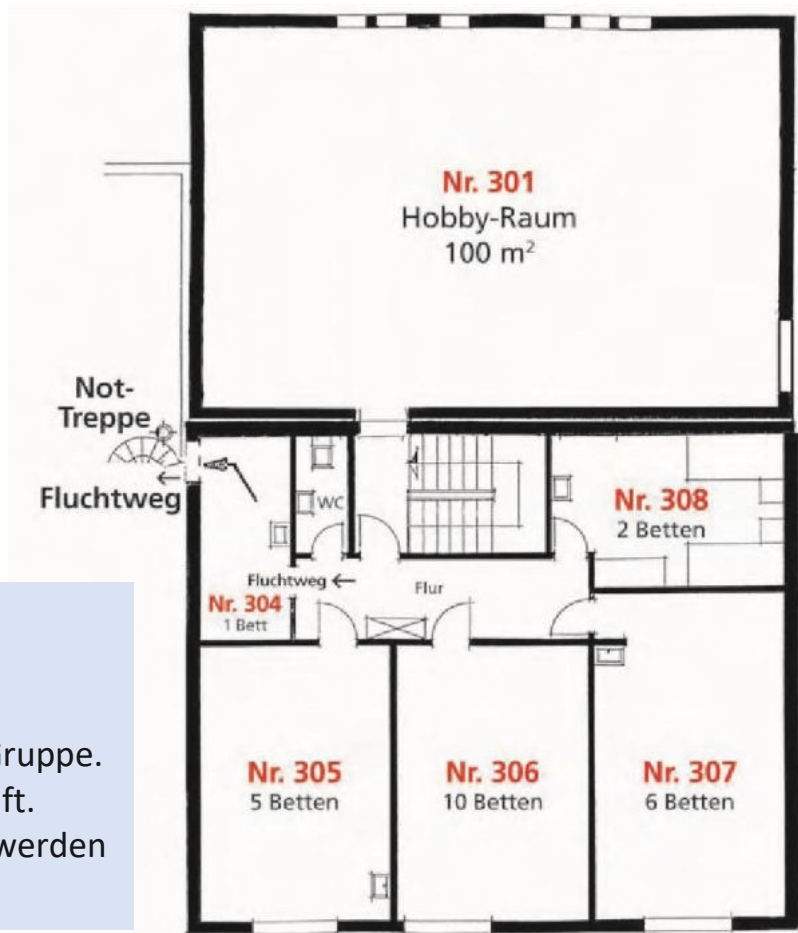


Grundriss

2. Obergeschoss



Dachgeschoss



Bettenzuteilung

Total 79 Betten

Wir vermieten nur an eine Gruppe. Sie bestimmen wer wo schläft. Die nicht belegten Zimmer werden abgeschlossen.



Döttinger Ferienhaus mit Turnhalle





Ferienhaus Fieschertal mit Turnhalle



Blick vom Ferienhaus aufs Wannenhorn, 3707 m ü.M., ganz im Hintergrund das Finsteraarhorn, 4274 m ü.M.



Turnhalle



Ess-Saal im Erdgeschoss



Schlafrum mit 6 Betten im 2. Stock



Mehrbettzimmer im Dachgeschoss und im 2. Stock



Doppelzimmer im Dachgeschoss



Schlafrum mit 5 Betten im Dachgeschoss



Lagerküche



4er-Studio mit Küche, Dusche, WC, Flachbild-TV



Spiel-, Musik- und Discoraum 100 m2 im Dachgeschoss



Aufenthaltsraum im 1. Stock mit Teeküche und Grossbild-TV

Das Döttinger Ferienhaus ist das Tor zum UNESCO-Weltnaturerbe

Das Gebiet Jungfrau-Aletsch-Bietschhorn wurde im Dezember 2001 aufgrund seiner einzigartigen Naturwelt auf die Liste des UNESCO-Weltnaturerbes gesetzt. Zu den bekanntesten Vertretern dieser Auszeichnung zählen die Galapagosinseln, der Yellowstone Nationalpark und der Serengeti Nationalpark. Ihnen allen gemeinsam ist, dass sie einzigartige Formationen und Gebiete darstellen, die wegen ihrer ästhetischen Schönheit und als Lebensräume seltener Tier- und Pflanzenarten internationale Bedeutung besitzen.

Im Mittelpunkt dieser faszinierenden Bergregion steht ohne Zweifel der grösste Süsswasserspeicher des Alpenraumes: der Aletschgletscher. Seine Masse sind beeindruckend: Länge: 24 km. Maximale Eisdicke: 900 m (Konkordiaplatz). Fläche: 85 km². Der weitaus grösste Teil des vergletscherten Gebietes (Konkordiaplatz, Jungfraufirn und etwa die Hälfte des Aletschgletschers) gehört zur Gemeinde Fieschertal, wo auch das Döttinger Ferienhaus liegt.

Viele Naturliebhaber, Schulen, Vereine und Organisationen werden das Naturschutzgebiet mit eigenen Augen sehen wollen. Von unserem Ferienhaus aus können geübte Berggänger direkt zum sagenhaften Märjelensee wandern. Oder Sie lassen sich mit der Fiesch-Eggishornbahn auf das Eggishorn bringen und geniessen die Aussicht auf den ganzen Aletschgletscher.

Wir heissen alle Gäste in unserer herrlichen Umgebung mit den grossartigen Naturschönheiten herzlich willkommen.

Hausadresse: Döttinger Ferienhaus, CH-3984 Fieschertal VS

Vermietung: Stiftung Döttinger Ferienhaus
Hans R. Hübscher, Austrasse 2B, CH-5312 Döttingen
Tel. +41 (0)79 956 17 45
info@doettinger-ferienhaus.ch
www.doettinger-ferienhaus.ch

